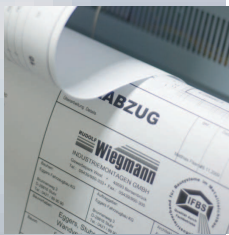


# Planung - Konstruktion - Statik

**W PLAN**   
INGENIEURBÜRO GMBH

Das Ingenieurbüro für Industrie-,  
Gewerbe- und Hallenbau



# W PLAN: Das Ingenieurbüro für Industrie-, Gewerbe- und Hallenbau

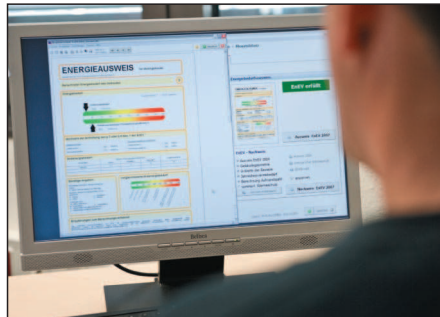
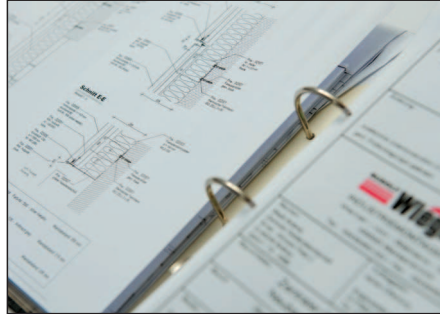
Die W PLAN Ingenieurbüro GmbH ist 2008 aus dem Konstruktionsbüro der Rudolf Wiegmann Industriemontagen GmbH hervorgegangen. Den Schwerpunkt unserer Tätigkeit bilden Anwendungen im Metallleichtbau.

Wir erbringen folgende Dienstleistungen:

- Konstruktion und Planung von Dach- und Fassadenkonstruktionen aus Metall
- Erstellung von Detail- und Verlegeplänen
- Erstellung von Montageanweisungen und Gefährdungsbeurteilungen nach den Richtlinien der Berufsgenossenschaften
- Statische Berechnungen von Konstruktionen im Metallleichtbau wie z. B.
  - Dach- und Wandkonstruktionen aus Trapezprofilen, Kassettenprofilen oder Sandwichelementen
  - Dachpfetten- und Wandriegel
  - Lichtbandzargen
  - Vorhangfassaden aus Verbundplatten
  - Nachweis von Befestigungselementen
- Allgemeine statische Berechnungen vom Fundament bis zum Dach einschl. Bewehrungspläne
- Bauphysikalische Nachweise für Wohn- und Nichtwohngebäude
- Erstellung von Energiebedarfsausweisen nach DIN 18599

Unser Büro ist mit modernster CAD- und Statik-Software ausgestattet: AutoCad, Friedrich & Lochner, P & M Sandwich, VSL, ISB Glaser.

Wir beraten Sie gerne.



**W PLAN**  
Ingenieurbüro GmbH

Werner-von-Siemens-Str. 1  
49593 Bersenbrück  
Postfach 12 44  
49588 Bersenbrück

Telefon (0 54 39) 9 50-333  
Telefax (0 54 39) 9 50-300  
wplan@wiegmann-gruppe.de  
www.wiegmann-gruppe.de

**RUDOLF**  
**Wiegmann**  
UNTERNEHMENSGRUPPE